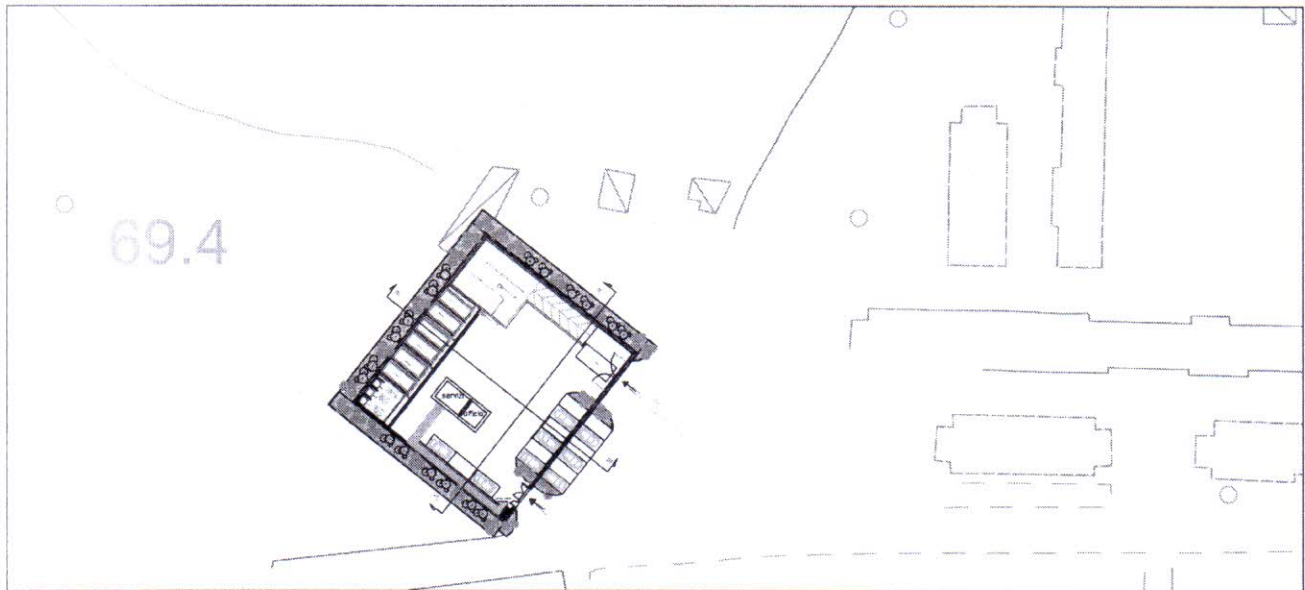


COMUNE DI ROCCARAINOLA

Provincia Di Napoli

PROGETTO ESECUTIVO

**Realizzazione centro di raccolta a supporto della raccolta differenziata dei rifiuti urbani
POR CAMPANIA FESR 2007-2013 ASSE1- GESTIONE INTEGRATA CICLO DEI RIFIUTI -DGR 371-2013**



Analisi nuovi prezzi

a termino di legge ci riserviamo la proprietà di questo elaborato ed i diritti ad esso correlati con divieto di riproduzione, salvo esplicita autorizzazione

ELABORATO NR 13

data agosto 2015

scala

nome file

Il Progettista

Il R.u.p.

Il Sindaco

ANALISI NUOVO PREZZO NP01

Descrizione articolo:

Costituita da griglia piana di forma rettangolare munita di idonea appendice esterna per montaggio in linea, per canalette prefabbricate per circolazione trasversale e longitudinale, con asole di forma quadrata e dimensioni non inferiori a mm. 18 x 18 disposte a nido d'ape su file parallele; rilievi antisdrucchio. Avvertenza: tutte le griglie ed i telai devono riportare il marchio di un ente di certificazione terzo legalmente riconosciuto; la sigla EN 124; la classe di resistenza; il marchio del produttore in codice; il luogo di fabbricazione in codice; la data del lotto di produzione. Montata in opera su di una preesistente canaletta compresa la malta cementizia di allettamento ed ogni altro onere e magistero Grigli in ghisa sferoidale per canalette

ELEMENTI	U.M.	QUANTITA'	COSTO UNITARIO	IMPORTO
Risorse Umane				
operaio specializzato o 3° livello	ora	0,02	orario 26,35	€ 0,53
operaio qualificato o 2° livello	ora	0,02	orario 24,53	€ 0,49
operaio comune o 1° livello	ora		orario 22,17	€ -
Prodotti da costruzione				
griglia	kg	1,00	€ 1,40	prezzo di listino € 1,40 € -
attrezzature				
				€ -
				€ -
				€ -
attrezzature trasporto sul cantiere	u.m. corpo	quantità 1,000	costo unitario € 0,10	€ 0,10
carro scala/gru	u.m.	quantità	costo unitario	€ -
TOTALE COSTI				€ 2,52
totale parziale				€ 2,52
spese generali 15%				€ 0,38
totale parziale				€ 2,90
utile impresa 10%				€ 0,29
Totale				€ 3,18
PREZZO DI APPLICAZIONE				€ 3,10
			valore percentuale	valore assoluto
incidenza manodopera			31,95	€ 0,99

ANALISI NUOVO PREZZO NP02

Descrizione articolo:

Fornitura e posa in opera di pesa basculante per autocarro portata 300ql. dimensioni 8000x4000 compreso quadro di pesa collegamenti elettrici e di segnale per il riporto dati in ufficio, vano di alloggio completo di scavo e sistemazioni delle pareti ed ogni magistero per renderla funzionale

ELEMENTI	U.M.	QUANTITA'	COSTO UNITARIO	IMPORTO
Risorse Umane				
operaio specializzato o 3° livello	ora	8,00	orario 26,35	€ 210,80
operaio qualificato o 2° livello	ora	8,00	orario 24,53	€ 196,24
operaio comune o 1° livello	ora	8,00	orario 22,17	€ 177,36
Prodotti da costruzione				
opere edili	corpo	1,00	€ 900,00	prezzo di listino € 900,00
pesa ed accessori	corpo	1,00	€ 4 900,00	€ 4 900,00
collegamenti elettrici e di segnale	corpo	1,00	€ 500,00	€ 500,00
attrezzature				
				€ -
				€ -
				€ -
attrezzature	u.m.	quantità	costo unitario	
trasporto sul cantiere	corpo	1,000	€ 50,00	€ 50,00
carro scala/gru	u.m.	quantità	costo unitario	
				€ -
TOTALE COSTI				€ 6 934,40
totale parziale				€ 6 934,40
spese generali 15%				€ 1 040,16
totale parziale				€ 7 974,56
utile impresa 10%				€ 797,46
Totale				€ 8 772,02
PREZZO DI APPLICAZIONE				€ 8 770,00
			valore percentuale	valore assoluto
incidenza manodopera			6,66	€ 584,27

ANALISI NUOVO PREZZO NP3

Descrizione articolo:

Fornitura in opera di quadro elettrico di alimentazione utenze come da schema unifilare

ELEMENTI	U.M.	QUANTITA'	COSTO UNITARIO	IMPORTO
Risorse Umane				
operaio specializzato o 3° livello	ora	2,00	orario 26,35	€ 52,70
operaio qualificato o 2° livello	ora	2,00	orario 24,53	€ 49,06
operaio comune o 1° livello	ora		orario 22,17	€ -
Prodotti da costruzione				
quadro con apparecchiature	a corpo	1,00	€ 370,00	prezzo di listino € 370,00
€ -				
attrezzature				
€ -				
€ -				
€ -				
attrezzature trasporto sul cantiere	u.m. corpo	quantità 1,000	costo unitario € 5,00	€ 5,00
carro scala/gru	u.m.	quantità	costo unitario	€ -
TOTALE COSTI				€ 476,76
totale parziale				€ 476,76
spese generali 15%				€ 71,51
totale parziale				€ 548,27
utile impresa 10%				€ 54,83
Totale				€ 603,10
PREZZO DI APPLICAZIONE				€ 603,00
			valore percentuale	valore assoluto
incidenza manodopera			16,87	€ 101,74

