

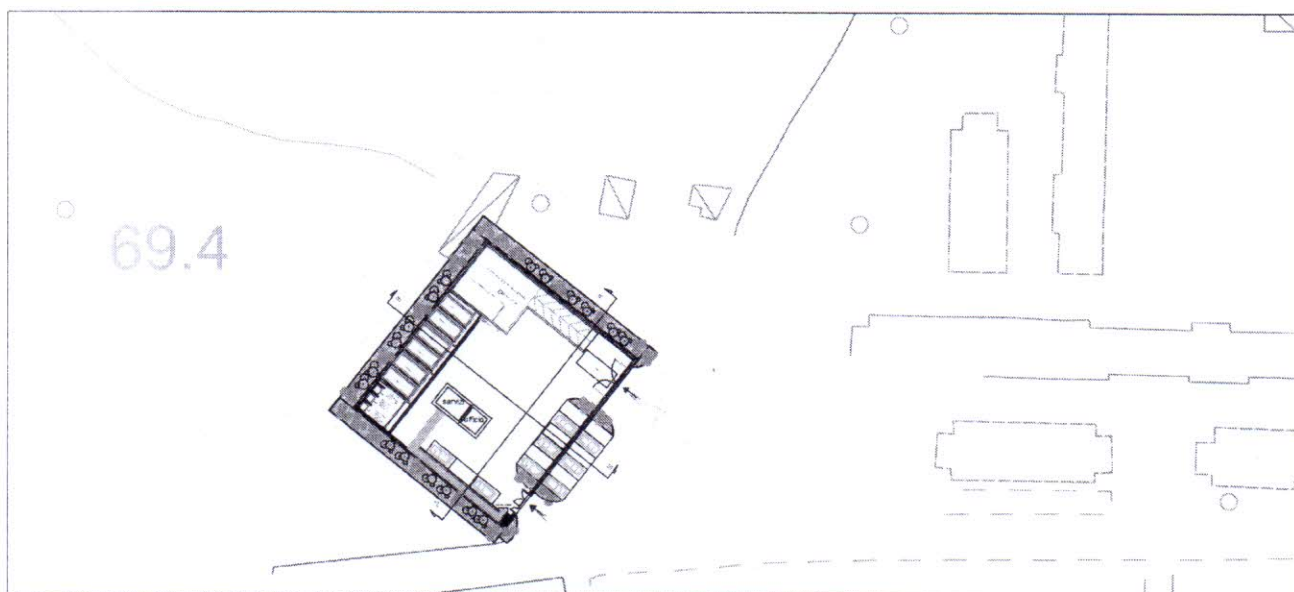
COMUNE DI ROCCARAINOLA

Provincia Di Napoli

PROGETTO ESECUTIVO

Realizzazione centro di raccolta a supporto della raccolta differenziata dei rifiuti urbani

POR CAMPANIA FESR 2007-2013 ASSE1- GESTIONE INTEGRATA CICLO DEI RIFIUTI -DGR 371-2013



Elenco prezzi

a termine di legge ci riserviamo la proprietà di questo elaborato ed i diritti ad esso correlati con divieto di riproduzione, salvo esplicita autorizzazione

ELABORATO NR 12

data agosto 2015

scala

nome file

Il Progettista

Il R.u.p.

Il Sindaco

Num.Ord. TARIFFA	DESCRIZIONE DELL'ARTICOLO	unità di misura	PREZZO UNITARIO
Nr. 1 C.01.070.010 .d	Tubazione in polietilene PE 80 per linee di impianti, fornita e posta in opera, con valori minimi di MRS (Minimum Required Strenght) di 8 Mpa destinati alla distribuzione dell'acqua, conforme alle norme vigenti in materia. La tubazione dovrà essere contrassegnata dal marchio IIP dell'Istituto Italiano dei Diametro esterno 90 mm, spessore 5,4 mm euro (otto/86)	m	8,86
Nr. 2 C.01.080.030 .c	Tubazione in polietilene PE 100 per linee di impianti, fornita e posta in opera, con valori minimi di MRS (Minimum Required Strenght) di 8 Mpa destinati alla distribuzione dell'acqua, conforme alle norme vigenti in materia. Le tubazione dovrà essere contrassegnata dal marchio IIP dell'Istituto Italiano dei Plastici e/o equivalente marchio europeo, deve essere formata per estrusione e può essere fornita sia in barre che in rotoli. Compresi i pezzi speciali, il materiale per giunzioni, le opere murarie di apertura e chiusura tracce, il rifacimento dell'intonaco, la tinteggiatura e l'esecuzione di staffaggi in profilati, gli apparecchi idraulici e ogni altro onere e magistero per dare il lavoro finito a perfetta regola d'arte. PFA 25 Diametro esterno 32 mm, spessore 4,4 mm euro (cinque/54)	m	5,54
Nr. 3 C.01.100.020 .f	Tubo in acciaio zincato senza saldatura UNI 8869 conteggiato a metro lineare, all'interno di locali tecnici e bagni, fornito e posto in opera. Sono esclusi: le opere murarie; gli staffaggi. Sono compresi: le viti; i manicotti; i pezzi speciali zincati; il materiale di tenuta e quanto altro occorre per dare il lavoro finito e funzionante Posa di tubo in acciaio zincato di diametro nominale 1"1/2 euro (diciotto/22)	m	18,22
Nr. 4 C.02.020.010 .c	Tubo polietilene ad Alta Densità PE 80 per condotte di gas naturale, colore nero con riga gialla coestrusa, conforme alle norme UNI ISO 4437 tipo 316; segnato ogni metro con diametro, marchio IIP, marchio del produttore e data di produzione dovranno essere contrassegnate dal marchio IIP dell'Istituto Italiano dei Plastici e/o equivalente marchio europeo. I tubi devono essere formati per estrusione, e possono essere forniti sia in barre che in rotoli. Compensato nel prezzo, i pezzi speciali, ogni onere per la posa in opera con relative giunzioni, escluso solo la formazione del letto di posa e del rinfiacco in materiale idoneo. PFA 5 Tubazione del diametro esterno 32 mm spessore 3,0 mm euro (cinque/26)	m	5,26
Nr. 5 C.03.010.010 .d	Collettore per impianti idrico sanitari composto da elementi in ottone innesto primario a 3/4" e innesto femmina per raccordi da 12 mm, fornito e posto in opera. Completo di cassetta in plastica, coperchio, rubinetto a sfera di intercettazione collettore con bocchettone, le tracce e relativa eguagliatura, i fori e ogni altro onere e magistero per dare il lavoro finito a perfetta regola d'arte Collettore 5+5 da 3/4" x 12 mm euro (centoquarantaotto/26)	cad	148,26
Nr. 6 C.03.010.070 .b	Collettore complanare per impianti idrico sanitari composto da elementi in ottone primario a 1" e innesto maschio per raccordi da mm 16 fornito e posto in opera. Completo di cassetta in plastica, coperchio, rubinetto di intercettazione collettore e raccordi di collegamento alle tubazioni, le tracce e relativa eguagliatura i fori e quant'altro occorre per dare il lavoro compiuto a perfetta regola d'arte Collettore complanare 4+4 da 1"x 16 euro (centotrentasette/38)	cad	137,38
Nr. 7 C.08.010.060 .c	Scaldacqua elettrico o termoelettrico da installare a vista costituito da caldaia vetroporcellanata con garanzia di 5 anni collaudata per resistere ad una pressione di 8,0 bar, resistenza elettrica con potenza max di kW 1,40, termostato di regolazione, termometro, staffe di sostegno, valvola di sicurezza, flessibili di collegamento alla rete idrica, valvola di intercettazione a sfera sull'ingresso dell'acqua fredda, comprensivo di opere di fissaggio, collegamenti idraulici, collegamenti elettrici, escluse le linee di alimentazione. Posa di scaldacqua verticale elettrico da l 30 euro (duecentodieci/92)	cad	202,92
Nr. 8 C.09.010.010 .d	Gruppo attacco per motopompa con valvola di intercettazione con attacco UNI 70 VV.F., fornito in opera completo di: a) valvola di intercettazione in ottone UNI 5705; b) valvola di non ritorno in ottone UNI 5705; c) valvola di sicurezza in ottone UNI 5705; d) valvola di intercettazione con attacco UNI 70 VV.F. Montato compreso ogni altro onere per dare il lavoro compiuto a perfetta regola d'arte Attacco motopompa VV.FF. UNI 70 con innesto di alimentazione da 2" euro (centoundici/30)	cad	111,30
Nr. 9 C.09.010.020 .b	Cassetta da esterno per idranti, in lamiera verniciata di colore rosso RAL 3000 con tetto inclinato e feritoie d'aria laterale, con portello in lamiera verniciata vetro per interventi di emergenza e serratura, di dimensioni 630 x 370x180 mm per UNI 45 e695x450x230 mm per UNI 70, fornita e posta in opera completa di: a) manichetta nylon gommato, raccordi in ottone e legature a filo plastificato; b) rubinetto idrante in ottone; c) lancia in ottone e rame con ugello fisso, compresi ogni altro onere e magistero per dare il lavoro compiuto a perfetta regola d'arte UNI 45 e manichetta da 20 m euro (centocinquantacinque/96)	cad	155,96
Nr. 10 C.09.010.020 .c	Cassetta da esterno per idranti, in lamiera verniciata di colore rosso RAL 3000 con tetto inclinato e feritoie d'aria laterale, con portello in lamiera verniciata vetro per interventi di emergenza e serratura, di dimensioni mm 630 x 370x180 per UNI 45 e mm 695x450x230 per UNI 70, fornita in opera completa di: a) manichetta nylon gommato, raccordi in ottone UNI 5705 e legature a filo plastificato; b) rubinetto idrante in ottone UNI 5705; c) lancia in ottone e rame con ugello fisso. Montata compreso ogni altro onere per dare il lavoro compiuto a perfetta regola d'arte UNI 45 e manichetta da m 25 euro (centosettanta/18)	cad	170,18
Nr. 11 C.09.010.080 .g	Estintore a polvere, fornito e posto in opera, con valvola a pulsante, valvola di sicurezza a molla e manometro di indicazione di carica e sistema di controllo della pressione tramite valvola di non ritorno Da 6 kg, classe 113BC euro (cinquantacinque/44)	cad	55,44
Nr. 12 E.01.015.010 .a	Scavo a sezione obbligata, eseguito con mezzi meccanici, anche in presenza di battente d'acqua fino a 20 cm sul fondo, compresi i trovanti di volume fino a 0,30 mc, la rimozione di arbusti, lo stradicamento di ceppaie, la regolarizzazione delle pareti secondo profili di progetto, lo spianamento del fondo, anche a gradoni, il paleggiamento sui mezzi di trasporto o l'accantonamento in appositi siti indicati dal D.L. nell'ambito del cantiere. Compresi il rispetto di costruzioni preesistenti sotterranee nonché ogni onere e magistero per dare il lavoro finito a perfetta regola d'arte. In rocce sciolte (con trovanti fino a 0,3 mc)		

